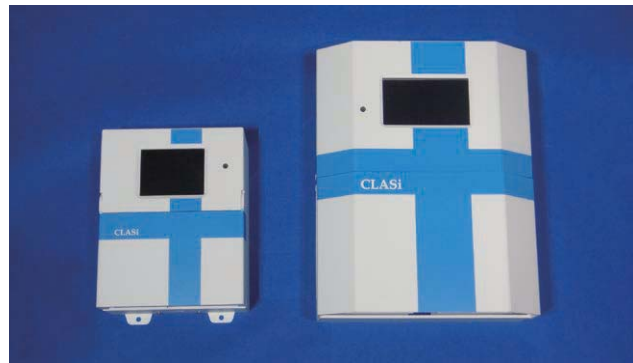


■製品写真



CLASi-L
(最大 8 戸対応)

CLASi-N
(最大 100 戸対応)

題名:【短時間通報】〇〇ハイツ
2017年7月13日 14:00
本文:
■■■■ 短時間通報 ■■■■
検出時間 3 時間
通常使用されている時間帯で、水が使用されませんでした。

部屋番号: 103 号室
氏名: 佐藤 秀行
性別: 男性
生年月日: 19XX 年 XX 月 XX 日
連絡先: 090-XXXX-XXXX

みまもりメール例

題名:【空室通報】〇〇ハイツ
2017年7月15日 14:39
本文:
■■■■ 空室異常 ■■■■
空室状態で、水の使用が検出されました。

部屋番号: 301 号室

ーその他の通報発生状況ー
:

通報メール例

2017年5月30日(金) 12:34
水道使用状況 (m³) MENU

101	20.540	201	26.200
102	30.200	202	41.200
103	44.450	203	9.700
104	5.200	204	16.500

192, 168, 100, 145

CLASi 表示例



Web 表示例

■詳細仕様

通報機能		
みまもり機能	機能有無	戸別に通報の有無を指定可能 (無と指定された住戸は通報しなくなる)
通報先	通報先	管理者用 最大 10 件まで登録可能
	アドレス	居住者用 居住者ごと最大 2 件まで登録可能
みまもり	みまもり	未使用通報 1 時間量が指定時間以上連続して未使用の場合に通報
	通報	一定放出通報 連続して 2 時間 600L 以上使用した場合に通報
機能	短時間検出	過去と現在の水道使用状況の比較により、最短で 3 時間の予備通報 (戸別に有無設定可能)
	留守モード	留守モード中は通報を停止し、水の使用再開にて留守モードを自動解除
管理用	未使用	96 時間以上の連続未使用時に管理アドレス先へ通報
	漏水	24 時間連続して使用された場合に、漏水検出として通報
	停電	停電が発生したときに、停電発生時間とメッセージを通報
	空室	空室の住戸で水の使用が確認された場合、管理アドレスへ通報
	住居者変動	水使用量から住居人数の変動が判定された場合、管理アドレスへ通報
機能	機器保全	1 日 1 回、AM9:00 に正常動作確認メールを、管理アドレスへ送信

機器仕様		
電源	AC 85 ~ 132 V 50/60Hz	
入力	オープンコレクタまたは無電圧接点信号	
	電子式水道メーターからのパルス信号 (10L/1 パルス) を、水道使用量として計測	
通信	Ethernet 10BASE-T/100Base-TX	オプションの LTE 対応ルータにより、公衆無線回線による通信可能
	自局 IP	任意に IPv4 のアドレス設定または DHCP サーバーからの自動習得
	メール機能	SMTP クライアント ポート任意, POP3 クライアント サーバー認証指定可能
	Web 機能	HTTP サーバー ポート 80
	時間取得	毎月 1 回 NTP サーバーから現在時刻を自動取得
WEB機能	接続	同一 LAN 内の情報端末のウェブブラウザより、CLASi のアドレスにアクセスすることにより、ウェブ機能が利用可能
	閲覧内容	住戸別現在値、通信履歴、月報
	設定	ネットワーク設定、メール設定 共通機能設定、個別設定



集合住宅向け 水道量安否みまもり装置

CLASi (クラシ)

個別仕様	CLASi-L 最大 8 戸対応	CLASi-N 最大 100 戸対応	CLASi-N 用 計測モジュール
外形寸法	144(W)×220(H)×80(D) mm	240(W)×300(H)×120(D) mm	96(W)×168(H)×58.6(D) mm
重量	約 3.0kg	約 6.0kg	約 500g
モニター	3.5 インチ カラータッチパネル	4.3 インチ カラータッチパネル	なし
定価	¥ 360,000-	開発中	開発中
外観			

特許第 5 9 0 9 8 3 2 号 登録済
「安否監視機能を有する水道量集中検針装置」
商標「CLASi」商願中

クルーズ 〒102-0093 東京都千代田区平河町 2-12-4 フジビル 5F
株式会社 Clues Tel:03-3264-3156 Fax:03-3230-1523
Mail: clasi@clues.jp URL:http://www.clues.jp

Clues

水道量安否みまもり装置『CLASi』(クラシ)は、水道使用量を計測することにより居住者様の安否を見守り、物件価値を向上させます。

特許 第5909832号 登録済み

『CLASi』(クラシ)は共用部に設置される水道メーターを利用し、居住者様の安否と共に物件保全のお手伝いをします。

低コストに『みまもり型住居』を実現

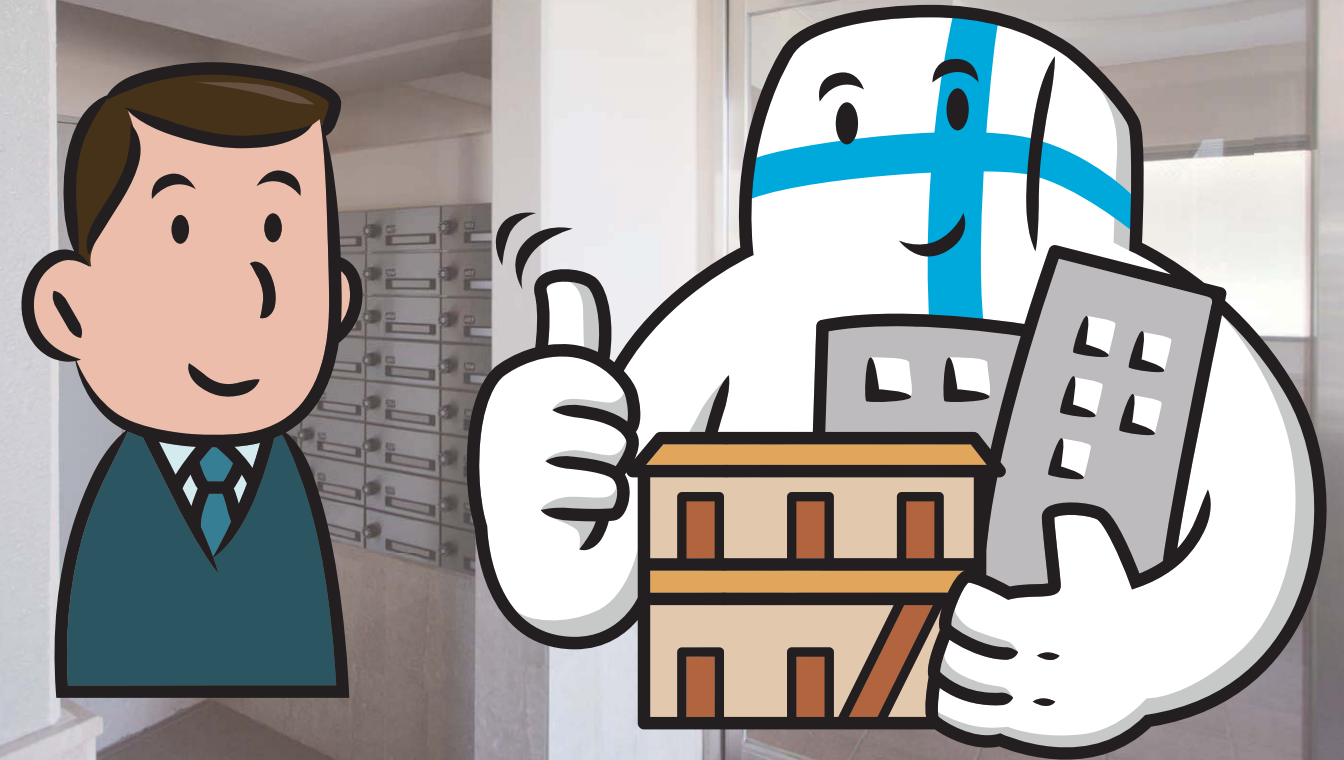
居住者様やそのご親族様へ

付加サービスを
ご提供頂けます。



既存の水道メーターやお持ちの電子メールをご利用頂くことにより、低コストでの導入が可能です。

オーナー様のお悩み解決、お手伝いいたします！



共用設備として導入して頂けるため、集合住宅オーナー様のご判断により設置が可能です。

居住内工事不要

低コスト導入を実現



共用部に設置される水道メーターを利用することにより、各居住者様の宅内工事をすることなく導入頂けます。

みまもり通報

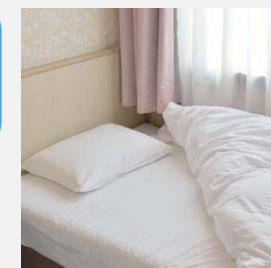
ご家族様への安心を提供



居住者様が連続して水道未使用の場合と、連続放水状態の場合に、居住者様ごとに設定できる2件のメールアドレスと管理者様へ、メール通報します。

保全用通報

孤立死と漏水の
早期発見



4日間継続して水道の未使用が発生した場合と、24時間連続して通水があった場合に、管理者様へメールでお知らせします。

空室モード

空室の無断使用対策



空室モードにより、退居または長期不在により空室を監視し、空室中の水道使用により管理者様へメール通報します。

3時間
短時間検出

万が一をすばやく発見



3時間単位で、過去の水道使用状況と現在の使用状況と比較し、普段使っている時間帯に未使用となった場合に、注意メールを送信します。

留守モード

おでかけ時の誤通報防止



留守モードにより、居住者様がお不在時の通報を停止します。再度水をご使用されると、留守モードを自動解除します。

居住者数変動お知らせ

契約外利用対策



全国統計データにもとづき、利用者の増加と判断した場合に管理者様へメールでお知らせします。

停電通報

災害時にも



本体への電源が停止した場合、停電発生メールと、定期的に全居住者様の水道使用状況を管理者様へメールにてお知らせします。