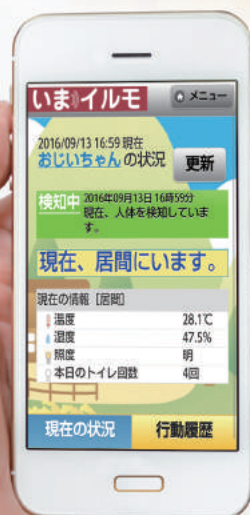


センサーによる見守り支援システム

いまイルモ



大切な人を
いつでも
見守れる



みまもり
センサー

いまイルモの特徴

- ①カメラを使わない事でプライバシーに配慮しながらも、複数のセンサーで生活状況の把握をサポート
- ②見守られる方に何かを着けていただくような煩わしさが無く、今まで通りに生活していただくことが可能
- ③特別な工事等は必要なく、誰でも簡単設置ですぐにご利用が可能

「いまイルモ」とは

見守る相手のプライバシーを尊重しながらも、スマートフォンで家族の安否が確認できたらいいと思いませんか？ それを実現したのが、多機能センサーが実現する最新見守りサービス「いまイルモ」です。離れて暮らす方や介護の必要な方等の暮らしぶりをそっと見守ることができるシステムです。ネットワークを経由して生活の様子を伝えることができます。



見守られる方

たとえば・・・



見守る方

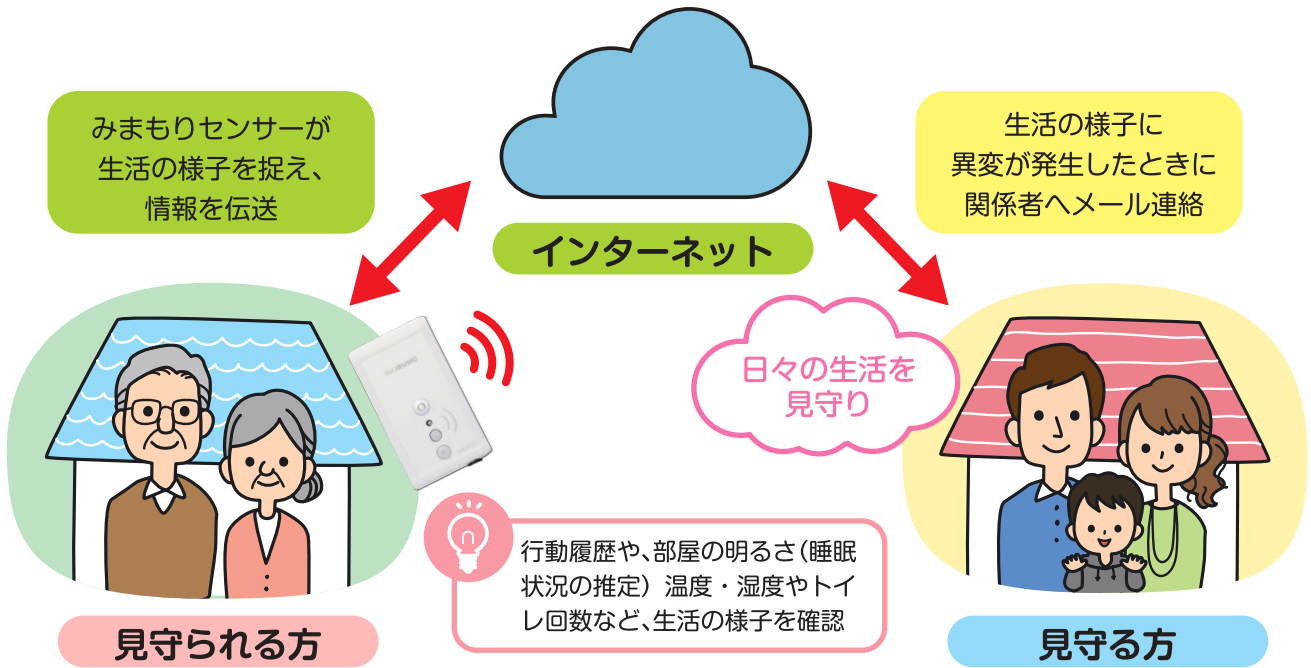


プライバシーを守りつつ **いつでも、どこからでも** 見守ることが可能!!

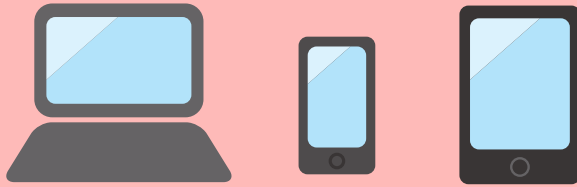
見守られる相手のプライバシーを尊重しカメラは設置しません。何か身につけた機器を操作するといったわずらわしさもありません。

何かあった時にメールで知らせてくれる「お知らせ機能」もあり、安心して離れて暮らす人を見守ることができます。

いまイルモでつながる安心



スマホ、タブレット、パソコン いつでもどこでも見守ることが出来るから安心!



画面表示の一例 (スマホ)



グラフ画面表示の一例 (タブレット)

行動履歴をチェック

各グラフは1時間~24時間での表示が可能。

人体感知機能



1時間~24時間の生活パターンを把握できます。また、人感センサー等を組み合わせて、トイレを使用した回数及び、滞留時間等を正確に測定できます。トイレの使用状況は健康状態と密接に関係しますので、見守りをする上で貴重な情報となります。



温度測定機能



温度を測定して部屋の温度変化を測定します。急激な温度上昇による熱中症予防等に活用することができます。

湿度測定機能



湿度を測定して部屋の乾燥の度合いを推定します。加湿を促す等に活用することができます。

照度測定機能

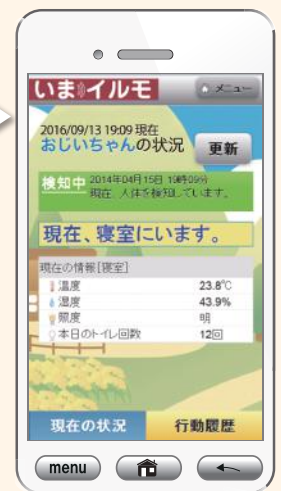


照度を測定することにより、睡眠時間を推定することができます。

現在の状況がわかる！

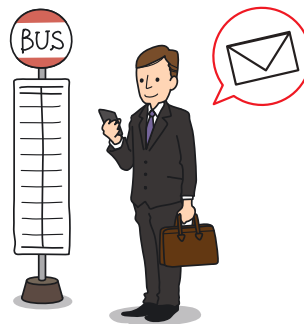
- 現在どの部屋にいるのかを表示します。
- 所在部屋の温度、湿度、照度が表示されます。
- センサーを設置したどの部屋にもいない場合は最後にいた場所の情報と、何分前にいたかの情報を表示します。
- トイレへ設置した場合は本日のトイレ回数を累計で表示します。

※いまイルモは、見守られる方のお住まいの状況や見守りの内容によって、見守りセンサーの親機と子機を、組み合わせて利用します。(例：居間 - 親機、寝室 - 子機、トイレ - 子機) 最小構成は親機 1 台からになります。



お知らせ機能で安心！

お知らせボタンが押された場合、または安否通知設定、不在時通知設定、温度通知設定を設定していた場合などに指定したメールアドレスへメールが送信されます。



オプションセンサーで外出（徘徊）・離床・トイレ利用などを検知

ドアセンサー

宅内のセンサーと連動して外出を検知します。



離床センサー

ベッドに設置し、見守られる方の離床を検知して通知します。



トイレセンサー

トイレの便座に設置し、利用開始または利用終了を検知して通知します。



非接触バイタルセンサー

脈・呼吸の有無を自己判定し、見守る方に情報を供給します。(検知範囲 10cm ~ 2.5m)

ルームタイプ



ベッドタイプ




○「いまイルモ」の便利な通知機能

日々の安否確認に！「安否確認通知設定」

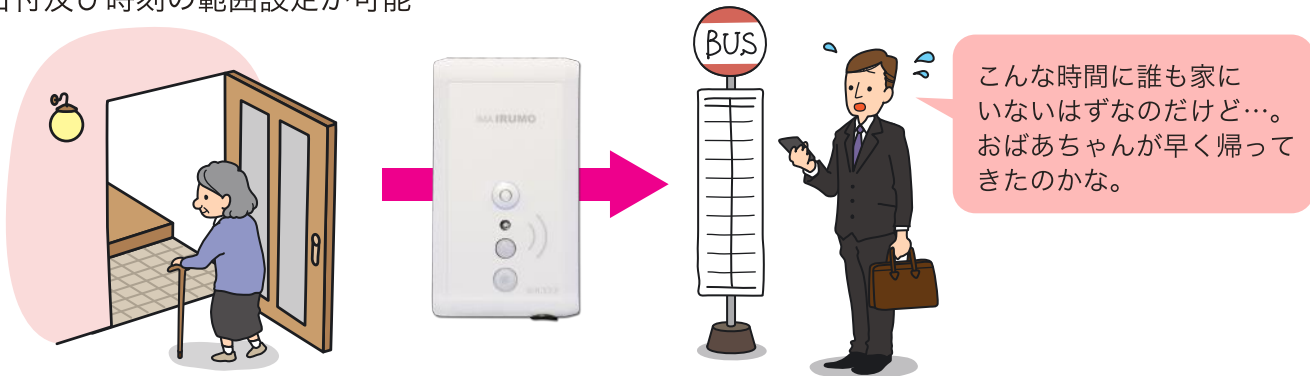
設定した時間内にモーションに反応が無い場合にあらかじめ設定したアドレス宛にメールを送信。
例) 5時間に設定した場合 (30分～99時間まで設定可能)




 家にいるはずの時間内にモーションに反応が無い場合はメールでお知らせされるので、安否確認のきっかけに利用できます。

帰宅時の確認に！「不在時通知設定」

設定した時間内にモーションに反応があった場合にあらかじめ設定したアドレス宛にメールを送信。
※日付及び時刻の範囲設定が可能




 家にいないはずの時間内にモーションに反応があった場合にメールでお知らせされるので、防犯対策に利用できます。

熱中症や高血圧対策に！「温度・湿度通知設定」

設定した上限温度・湿度を上回った場合や、下限温度・湿度を下回った場合にあらかじめ設定したアドレス宛にメールを送信。



 指定した温度の範囲を超えるとメールでお知らせされるので、夏場の熱中症や冬場の高血圧対策に効果的です。

その他機能について

●日付指定グラフ表示

過去の気になる日の生活状態を確認！

過去1年間の指定した日付の各グラフを表示し、当日の生活パターングラフ、トイレ回数及び、温度、湿度、照度の最高、最低、平均を表示します。

●年間統計グラフ表示

年間を通しての変化をグラフで確認！

各センサー毎に指定した期間(1週間、3か月、6か月、1年)のトイレ回数、温度、湿度、照度グラフを表示します。

●その他見守る方招待

大切な方を複数人で見守り可能！

メインの見守る方以外に4名の見守る方を追加可能。
(見守る方はそれぞれ追加で3件の通知先メールアドレスの登録が可能)

あの日はどんな生活をしてたのかな？ここ何か月で生活パターンに変化はないかな？
家族と一緒に見守りたいな



機器説明

みまもりセンサーイメージ (親機には微動センサーを搭載していません)



※TAISコード取得済

みまもりセンサー親機には、ご家庭のインターネット有線回線を利用する「インターネット回線版」と、インターネット回線を用意する必要のない「モバイル通信版(3G)」があります。

見守られる方のお住まいで、既にインターネットに接続できる環境をお持ちの方は「インターネット回線版」を、お持ちでない方は「モバイル通信版(3G)」をご利用ください。

ご利用頂く諸条件と使用上の注意

みまもりセンサー親機の設置場所に関しては、ADSL、CATV、光ケーブルなどの固定回線又は高速モバイル通信に加入しており、常時インターネットに接続可能な環境が存在する事。または、モバイル通信版(3G)を利用。スマートフォンで、3G等の公衆回線又はWi-Fiなどの無線回線のいずれかを利用してインターネット接続できる事。

- 使用上の注意
- 取り付け、取り外しや清掃の時は必ず電源を切ってください(感電の原因)
 - 水滴が掛かる状態や湿度の高いところで使用しないでください(破損の原因)
 - 物をぶつけたり、傷をつけたり、強く握ったりしないでください(破損、ケガの原因)

※注 みまもりセンサーは、組み合わせ技術により従来では捉えきれなかった人体の行動状態を把握するセンサーです。なお、見守り支援システム「いまイルモ」は、現在特許出願中です。みまもりサービスは、見守られる側対象者の日々の生活状況を遠隔から確認することを目的としたサービスであり、見守られる側対象者の動作や体調をリアルタイムでお知らせするものではありません。また、見守られる側対象者の突然の身体の異常を即座に外部に知らせるような緊急性のある通報システムではありません。

みまもりセンサー及びみまもりサービスは、通信等の環境によって使用できない場合があります。

みまもりセンサー及びみまもりサービスは、正確な行動状態や生活状況の把握を保証するものではありません。



〒108-0014
東京都港区芝5-33-7 徳栄ビル9F
TEL: 03-6722-5019 FAX: 03-6722-5025

いま)イルモ

お問い合わせ窓口 TEL: 03-6722-5716
<http://www.imairumo.com>

取扱店