

## ご利用対象者

- 中野区内、または中野区周辺にお住まいの方  
(区域外の方も、まずはご相談ください。)



## ご利用料金

**かんたん!**  
Aプラン  
月額 **1,880円**

**おすすめ!**  
Bプラン  
月額 **3,880円**  
初期費用15,000円(緊急通報装置設置費用)  
初期費用0円プラン月額**4,380円**

**あんしん!** ※税別で表記しています。  
Cプラン  
月額 **4,880円**  
初期費用15,000円(緊急通報装置設置費用)  
初期費用0円プラン月額**5,380円**

お支払い方法:ご指定の口座から毎月お引き落としさせていただきます。

## サービス申し込みからの流れ

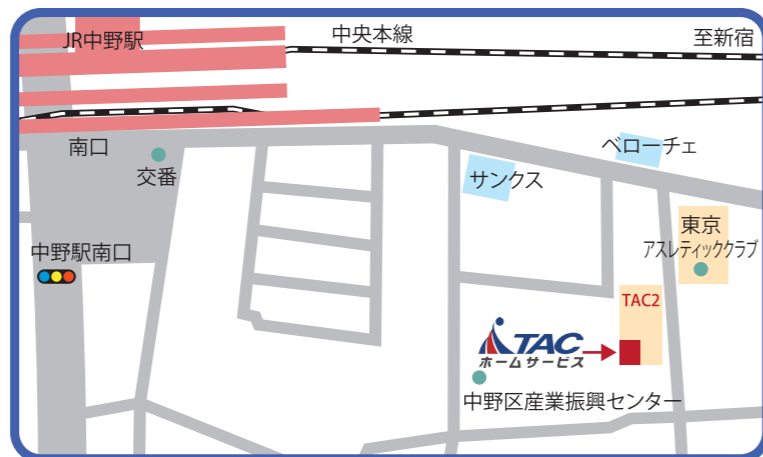
毎月**10日**までのお申込み



翌月からサービス開始



Bプラン、Cプランの方は、申込から2週間程で日程を調整のうえ緊急通報端末設置。緊急通報サービスのご利用開始は、設置後となります。



※TACホームサービスの「見守りサービス」は、1970年に中野区内で日本初の会員制総合スポーツクラブを開設した東京アスレティッククラブがご提供するご高齢者対象の生活支援サービスです。

〒164-0001 東京都中野区中野2-13-29 TAC2 1階

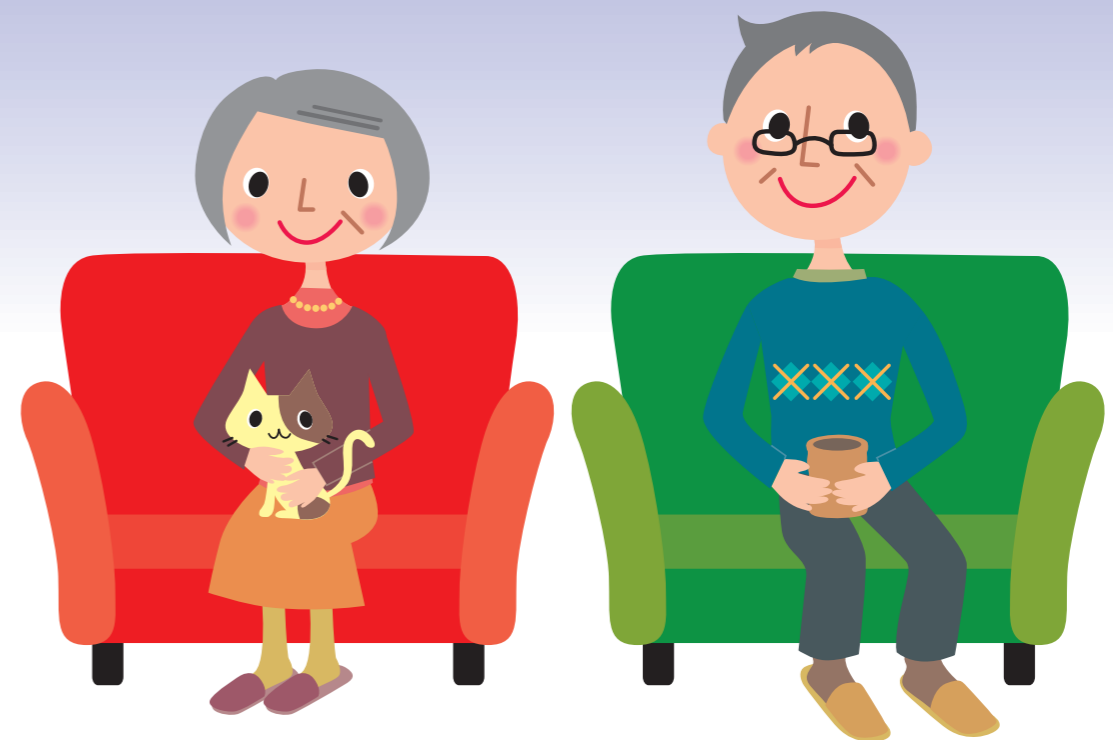
**0120-951-308**

【月～金9時～18時(祝祭日、年末年始は除く)】

お年寄りの暮らしに安心・安全・快適な

3つの

# 見守りサービス





お年寄りの暮らしに安心・安全・快適な

3つの

# 見守りサービス

ご自身の生活環境にあわせて選べる3つのプラン!

かんたん!

Aプラン

- 健康相談・生活相談サービス
  - 見守りコール
  - 各種優待割引サービス
- 月額 **1,880円**

おすすめ!

Bプラン

- 緊急通報サービス (駆けつけ費用含む)
  - 健康相談・生活相談サービス
  - 定期見守り訪問サービス
  - 各種優待割引サービス
- 月額 **3,880円**  
初期費用15,000円 (緊急通報装置設置費用)
- 初期費用0円プラン 月額 **4,380円**

あんしん!

Cプラン

- 緊急通報サービス (駆けつけ費用含む)
  - 健康相談・生活相談サービス
  - 定期見守り訪問サービス
  - 見守りコール
  - 各種優待割引サービス
- 月額 **4,880円**  
初期費用15,000円 (緊急通報装置設置費用)
- 初期費用0円プラン 月額 **5,380円**

※税別で表記しています。

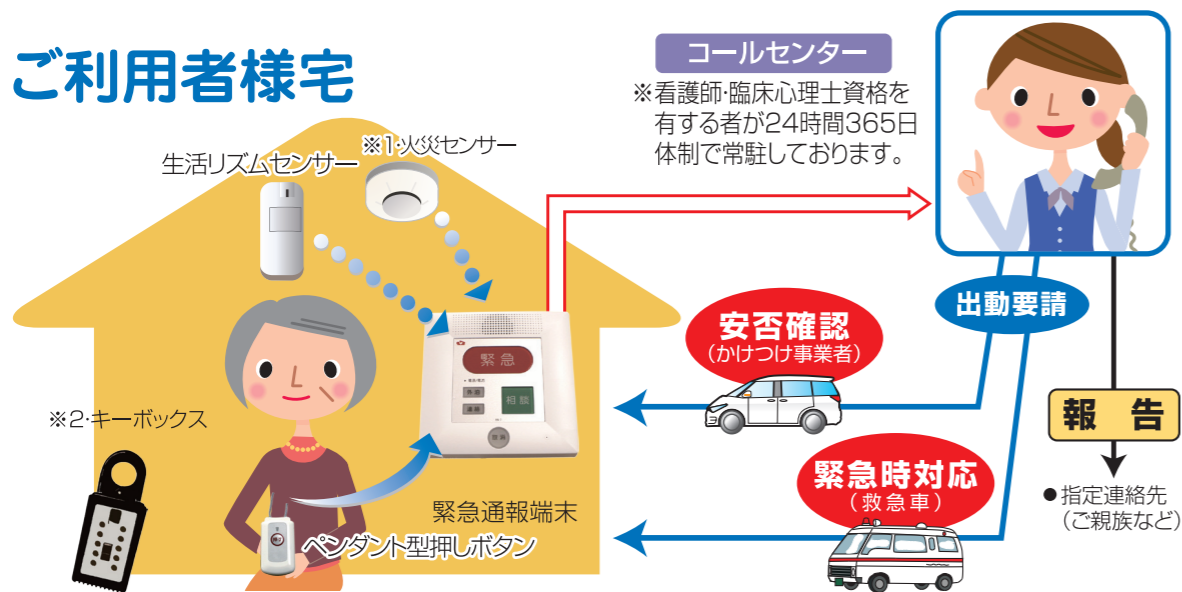
お支払い方法:ご指定の口座から毎月お引き落としさせていただきます。

## サービスの詳細

### ① 緊急通報サービス (Bプラン Cプラン) (駆けつけ費用含む)

専用端末を設置して、ボタンを押せばいつでも現場確認員が伺います。生活リズムセンサー、火災センサーで異常を感知するとコールセンターに通報が入り、電話で安否確認が取れない場合は現場確認員が訪問します。(24時間365日対応)

### ご利用者様宅



- 緊急通報端末 → 「緊急」ボタンを押す事でコールセンターへ通報(出動要請)が出来ます。
- ペンダント型押しボタン
- 生活リズムセンサー → 20時間動きを感知できない場合に自動的に通報します。
- ※1 火災センサー → 煙を感知した場合に自動的に通報します。【別途月額 200円 (税別)】
- ※2 キーボックス → かけつけ事業者にカギを預けるのに抵抗のある方は、キーボックスにて保管します。【別途月額 200円 (税別)】

### ② 健康相談・生活相談サービス (Aプラン Bプラン Cプラン)

専用フリーダイヤルで健康、医療、薬、栄養、介護など、各種相談ができます。看護師・臨床心理士資格を有する者が24時間365日体制で常駐しております。



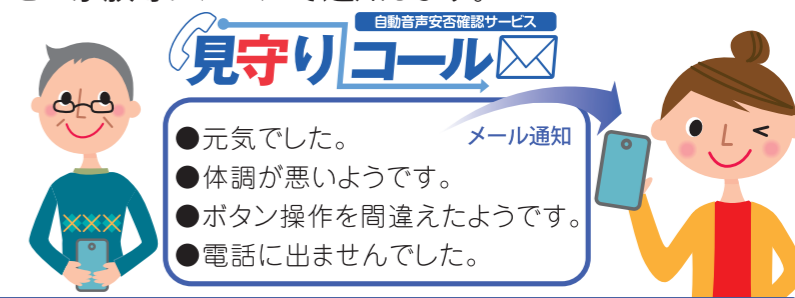
### ③ 定期見守り訪問サービス (Bプラン Cプラン)

月に1回、相談スタッフがご自宅に訪問し、お元気かどうかの確認、困りごとをうかがう等の対応をさせていただきます。(1回30分程度) 趣味の相手、散歩、買物の付き添いなどはオプションサービス(有料)となります。 対応時間:月~金の10:00~17:00(祝祭日、年末年始は除く) 訪問日程は、予め電話にて調整致します。 中野区以外にお住まいの方、訪問を希望されない方には電話での対応とさせていただきます(申込時、または都度の確認)



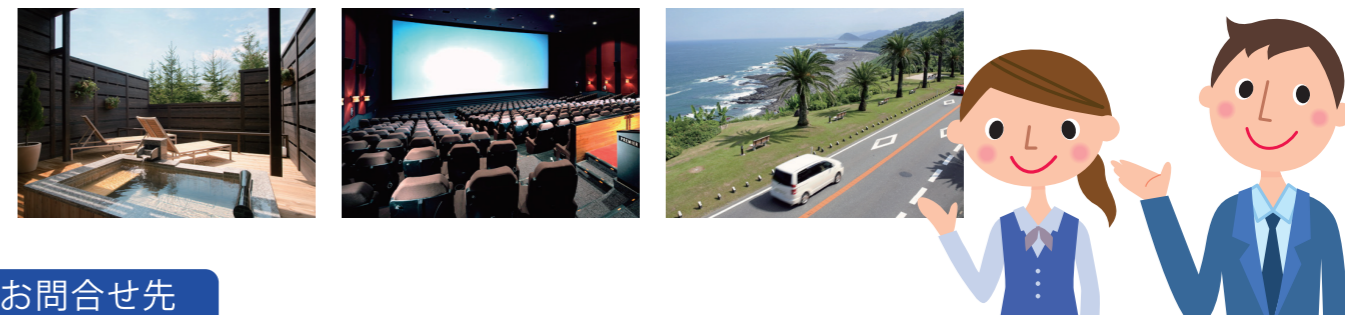
### ④ 見守りコール (Aプラン Cプラン) (自動音声安否確認サービス)

週2回かかってくる電話にボタンを押すだけの簡単見守りサービス。 押したボタンに応じてあなたの様子をご家族等にメールで通知します。



### ⑤ 各種優待割引サービス (Aプラン Bプラン Cプラン)

トラベル、レジャー、生活に役立つ各種サービスが割引価格でご利用いただけます。見守りサービス会員様専用のホームページをご用意しております。本サービスをご利用いただける方は、会員ご本人とその配偶者とその2親等内親族の方となります。



お問合せ先



〒164-0001 東京都中野区中野2-13-29TAC2 1階

0120-951-308

【月~金9時~18時(祝祭日、年末年始は除く)】

フリーダイヤルが繋がりにくい場合は こちらの番号におかけ直してください!

03-3384-2477